

|   |   |  |
|---|---|--|
| <p><b>UNITED NATIONS</b></p> <p><b>OFFICE FOR THE<br/>COORDINATION OF<br/>HUMANITARIAN AFFAIRS</b></p> <p><b>Occupied Palestinian<br/>Territory</b></p> |  | <p>الأمم المتحدة<br/>مكتب تنسيق الشؤون<br/>الإنسانية</p> <p>الأراضي الفلسطينية<br/>المحتلة</p> |
|---|---|--|

P.O. Box 38712 East Jerusalem  
Phone: (972) 2 – 5829962 / 5825853, Fax: (972) 2 – 5825841

( 680) 680,000

23

[www.seamzone.mod.gov.il](http://www.seamzone.mod.gov.il)

3.4

687

180

4.7

- 840,000

(

)

-%14.5

.(

)

81,000

612,000

148,000

|            |           |                |   |                |
|------------|-----------|----------------|---|----------------|
| -          |           | <i>122</i>     | - | <i>274,000</i> |
|            |           | <i>96,000</i>  |   | <i>161,000</i> |
|            |           |                |   | <i>17,000</i>  |
|            |           |                |   | <i>400,000</i> |
| <i>%30</i> | -         | <i>680,000</i> |   |                |
| 2002       |           |                |   |                |
|            |           | (              | ) | <i>680</i>     |
|            |           |                |   |                |
|            |           | <i>.1949</i>   |   | <i>%11</i>     |
|            | -         | <i>22</i>      | - |                |
| -          | <i>12</i> |                |   |                |

54

%63

-

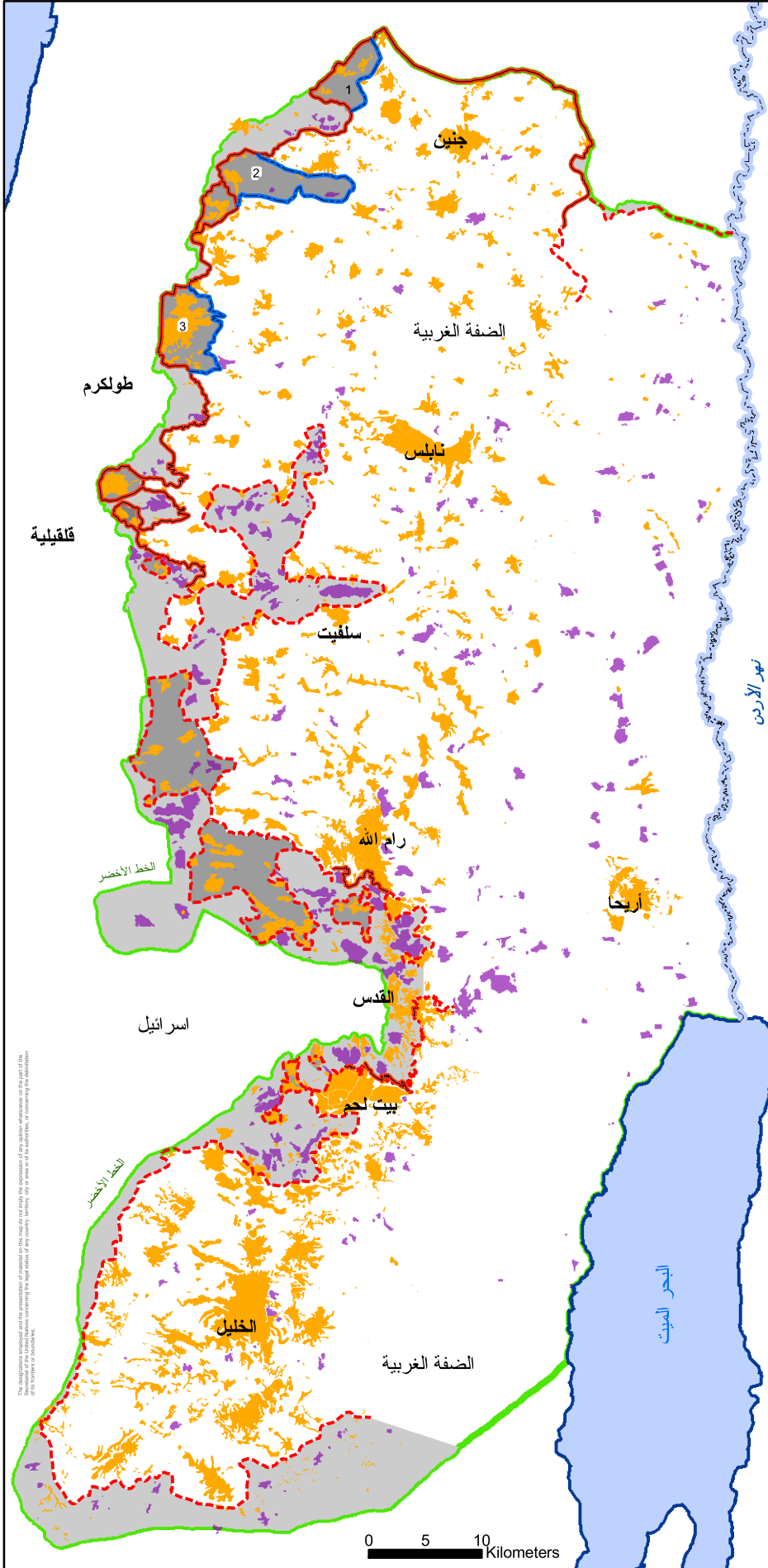
**142,000**

-

-

**7,000**

## المناطق المعزولة و المغلقة الواقعة بين الجدار والخط الأخضر



مكتب تنسيق الشؤون الإنسانية التابع للأمم المتحدة

كانون الأول ٢٠٠٣

يضرارتنا قلوبنا تنهض حيا  
تقيا اولنا في طريقها  
رض خلائع او رادح لاي  
سوق ان وب

مجموع مساحة الأراضي الفلسطينية  
بين الجدار و الخط الأخضر  
٨٤٠,٠٠٠ دونم

مناطق معزولة: ١٤٧,٠٠٠ دونم  
مناطق مغلقة: ٦١٢,٠٠٠ دونم  
حوالجز عميقة: ٨١,٠٠٠ دونم

١٤,٥% من مساحة أراضي الضفة الغربية

طول الجدار الكلية: ٦٨٧ كم

الجزء المبنى أو الذي يتم بناؤه حاليا: ١٨٠ كم  
(بما في ذلك الجدار المبنى على أراضي القدس)  
الجزء المخطط بناؤه: ٤٥٩ كم  
(بما في ذلك الجدار المبنى على أراضي القدس)  
حوالجز عميقة: ٤٨ كم

١١% من الجدار مبني على الخط الأخضر  
طول الخط الأخضر: ٣١٥ كم

مجموع السكان بين الجدار و الخط الأخضر

فلسطينيون: ٢٧٤,٠٠٠  
(١٢٢ تجمع سكاني)

مستوطنون اسرائيليون: ١٤٢,٠٠٠  
(٥٤ مستوطنة اسرائيلية)

مجموع السكان في المعازل

فلسطينيون: ١٦١,٠٠٠  
(٤١ تجمع سكاني)

مستوطنون اسرائيليون: ١,١٠٠  
(٢ مستوطنات اسرائيلية)

مجموع السكان في الحواجز العميقة

فلسطينيون: ٩٦,٠٠٠  
(١٧ تجمع سكاني)

مستوطنون اسرائيليون: ٥٠٠  
(٢ مستوطنات اسرائيلية)

مجموع السكان في المناطق المغلقة

فلسطينيون: ١٧,٠٠٠  
(٦٤ تجمع سكاني)

مستوطنون اسرائيليون: ١٤٠,٤٠٠  
(٥٠ مستوطنة اسرائيلية)

- جدار مبني
- جدار مخطط
- حواجز عميقة
- مناطق معزولة:
- مناطق محاطة بالجدار من جميع الاتجاهات
- مناطق مغلقة:
- مناطق واقعة بين الجدار و الخط الأخضر
- تجمع سكاني فلسطيني
- مستوطنة اسرائيلية

تم رسم مسار الجدار حسب خريطة نشرتها الحكومة الاسرائيلية بتاريخ ٢٣ تشرين الثاني ٢٠٠٣ و عدة خرائط نشرت في السابق من نفس المصدر (وزارة الدفاع - سلطة خط التماس)